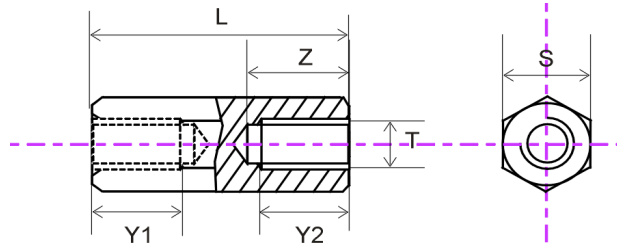


**ENTRETOISES / ABSTANDSBOLZEN / SPACERS**  
**FEMELLE / FEMELLE - INNEN. / INNENGEWINDE - FEMALE / FEMALE**



**T = M2**  
**S = 4 mm**

**Mat. 80 = (CuZn40Pb3) (Ni3bk)**

LAITON NICKELE

/ MESSING VERNICKELT

/ BRASS NICKEL PLATED

L	Y1	Y2	Z	Mat. 80
05	5		5	118020040005
06	6		6	118020040006
07	7		7	118020040007
08	8		8	118020040008
09	9		9	118020040009
10	10		10	118020040010
11	11		11	118020040011
12	12		12	118020040012
13	13		13	118020040013
14	14		14	118020040014
15	15		15	118020040015
16	16		16	118020040016
17	17		17	118020040017
18	18		18	118020040018
19	19		19	118020040019
20	20		20	118020040020
25	8	8	25	118020040025
30	8	8	13	118020040030
35	8	8	13	118020040035
40	8	8	13	118020040040
45	8	8	13	118020040045

**Autres longueurs, matières ou réalisations sur plan: NOUS CONSULTER**  
**Andere Zwischenlängen, Abmessungen sowie Materialien: AUF ANFRAGE**  
**Other lengths, material or custom-made parts: ON REQUEST**

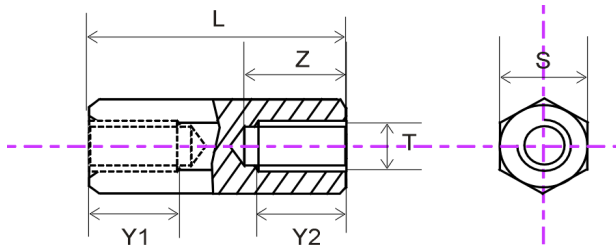
Documentation non contractuelle  
 Sous réserve de modification  
 Reproduction interdite

Dokumentation unverbindlich  
 Änderungen vorbehalten  
 Reproduktion nicht gestattet

Documentation not contractual  
 Subject to modification  
 Reproduction forbidden



**ENTRETOISES / ABSTANDSBOLZEN / SPACERS**  
**FEMELLE / FEMELLE - INNEN. / INNENGEWINDE - FEMALE / FEMALE**



**T = M2,5**  
**S = 5 mm**

**Mat. 80 = (CuZn40Pb3) (Ni3bk)**

LAITON NICKELE

/ MESSING VERNICKELT

/ BRASS NICKEL PLATED

**Mat. 90 = (S300Pb) (Zn3-5 B)**

ACIER ZINGUE

/ STAHL VERZINKT

/ MILD STEEL ZINC PLATED

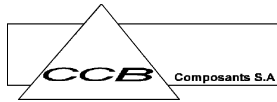
L	Y1	Y2	Z	Mat. 80	Mat. 90
05	5		5	118025050005	119025050005
06	6		6	118025050006	119025050006
07	7		7	118025050007	119025050007
08	8		8	118025050008	119025050008
09	9		9	118025050009	119025050009
10	10		10	118025050010	119025050010
11	11		11	118025050011	119025050011
12	12		12	118025050012	119025050012
13	13		13	118025050013	119025050013
14	14		14	118025050014	119025050014
15	15		15	118025050015	119025050015
16	16		16	118025050016	119025050016
17	17		17	118025050017	119025050017
18	18		18	118025050018	119025050018
19	19		19	118025050019	119025050019
20	20		20	118025050020	119025050020
25	10	10	25	118025050025	119025050025
30	10	10	30	118025050030	119025050030
35	10	10	15	118025050035	119025050035
40	10	10	15	118025050040	119025050040
45	10	10	15	118025050045	119025050045

**Autres longueurs, matières ou réalisations sur plan: NOUS CONSULTER**  
**Andere Zwischenlängen, Abmessungen sowie Materialien: AUF ANFRAGE**  
**Other lengths, material or custom-made parts: ON REQUEST**

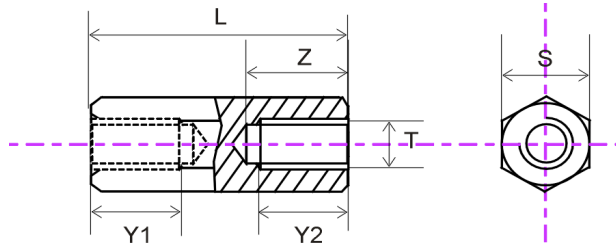
Documentation non contractuelle  
 Sous réserve de modification  
 Reproduction interdite

Dokumentation unverbindlich  
 Änderungen vorbehalten  
 Reproduktion nicht gestattet

Documentation not contractual  
 Subject to modification  
 Reproduction forbidden



**ENTRETOISES / ABSTANDSBOLZEN / SPACERS**  
**FEMELLE / FEMELLE - INNEN. / INNENGEWINDE - FEMALE / FEMALE**



**T = M3**  
**S = 5 mm**

**Mat. 80 = (CuZn40Pb3) (Ni3bk)**

LAITON NICKELE

/ MESSING VERNICKELT

/ BRASS NICKEL PLATED

**Mat. 90 = (S300Pb) (Zn3-5 B)**

ACIER ZINGUE

/ STAHL VERZINKT

/ MILD STEEL ZINC PLATED

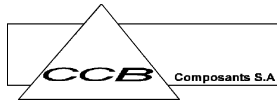
L	Y1	Y2	Z	Mat. 80	Mat. 90
05	5		5	118030050005	119030050005
06	6		6	118030050006	119030050006
07	7		7	118030050007	119030050007
08	8		8	118030050008	119030050008
09	9		9	118030050009	119030050009
10	10		10	118030050010	119030050010
11	11		11	118030050011	119030050011
12	12		12	118030050012	119030050012
13	13		13	118030050013	119030050013
14	14		14	118030050014	119030050014
15	15		15	118030050015	119030050015
16	16		16	118030050016	119030050016
17	17		17	118030050017	119030050017
18	18		18	118030050018	119030050018
19	19		19	118030050019	119030050019
20	20		20	118030050020	119030050020
25	10	10	25	118030050025	119030050025
30	10	10	30	118030050030	119030050030
35	10	10	15	118030050035	119030050035
40	10	10	15	118030050040	119030050040
45	10	10	15	118030050045	119030050045
50	10	10	15	118030050050	119030050050
55	10	10	15	118030050055	119030050055
60	10	10	15	118030050060	119030050060
70	10	10	15	118030050070	119030050070
80	10	10	15	118030050080	119030050080

**Autres longueurs, matières ou réalisations sur plan: NOUS CONSULTER**  
**Andere Zwischenlängen, Abmessungen sowie Materialien: AUF ANFRAGE**  
**Other lengths, material or custom-made parts: ON REQUEST**

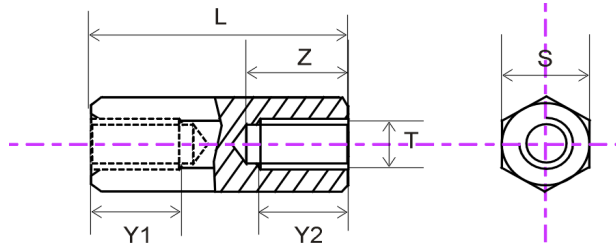
Documentation non contractuelle  
Sous réserve de modification  
Reproduction interdite

Dokumentation unverbindlich  
Änderungen vorbehalten  
Reproduktion nicht gestattet

Documentation not contractual  
Subject to modification  
Reproduction forbidden



**ENTRETOISES / ABSTANDSBOLZEN / SPACERS**  
**FEMELLE / FEMELLE - INNEN. / INNENGEWINDE - FEMALE / FEMALE**



**T = M3**  
**S = 5,5 mm**

**Mat. 80 = (CuZn40Pb3) (Ni3bk)**

LAITON NICKELE / MESSING VERNICKELT / BRASS NICKEL PLATED

**Mat. 90 = (S300Pb) (Zn3-5 B)**

ACIER ZINGUE / STAHL VERZINKT / MILD STEEL ZINC PLATED

**Mat. 96 = (303)**

INOX / ROSTFREIER STAHL / STAINLESS STEEL

L	Y1	Y2	Z	Mat. 80	Mat. 90	Mat. 96
05	5		5	118030055005	119030055005	119630055005
06	6		6	118030055006	119030055006	119630055006
07	7		7	118030055007	119030055007	119630055007
08	8		8	118030055008	119030055008	119630055008
09	9		9	118030055009	119030055009	119630055009
10	10		10	118030055010	119030055010	119630055010
11	11		11	118030055011	119030055011	119630055011
12	12		12	118030055012	119030055012	119630055012
13	13		13	118030055013	119030055013	119630055013
14	14		14	118030055014	119030055014	119630055014
15	15		15	118030055015	119030055015	119630055015
16	16		16	118030055016	119030055016	119630055016
17	17		17	118030055017	119030055017	119630055017
18	18		18	118030055018	119030055018	119630055018
19	19		19	118030055019	119030055019	119630055019
20	20		20	118030055020	119030055020	119630055020
25	10	10	25	118030055025	119030055025	119630055025
30	10	10	30	118030055030	119030055030	119630055030
35	10	10	15	118030055035	119030055035	119630055035
40	10	10	15	118030055040	119030055040	119630055040
45	10	10	15	118030055045	119030055045	119630055045
50	10	10	15	118030055050	119030055050	119630055050
55	10	10	15	118030055055	119030055055	119630055055
60	10	10	15	118030055060	119030055060	119630055060
70	10	10	15	118030055070	119030055070	
80	10	10	15	118030055080	119030055080	

**Autres longueurs, matières ou réalisations sur plan: NOUS CONSULTER**  
**Andere Zwischenlängen, Abmessungen sowie Materialien: AUF ANFRAGE**  
**Other lengths, material or custom-made parts: ON REQUEST**

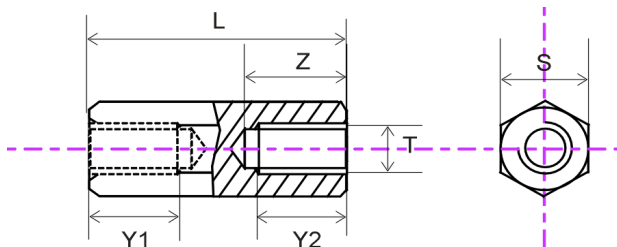
Documentation non contractuelle  
Sous réserve de modification  
Reproduction interdite

Dokumentation unverbindlich  
Änderungen vorbehalten  
Reproduktion nicht gestattet

Documentation not contractual  
Subject to modification  
Reproduction forbidden



**ENTRETOISES / ABSTANDSBOLZEN / SPACERS  
FEMELLE / FEMELLE - INNEN. / INNENGEWINDE - FEMALE / FEMALE**



**T = M4  
S = 7 mm**

**Mat. 80 = (CuZn40Pb3) (Ni3bk)**

LAITON NICKELE

/ MESSING VERNICKELT

/ BRASS NICKEL PLATED

**Mat. 90 = (S300Pb) (Zn3-5 B)**

ACIER ZINGUE

/ STAHL VERZINKT

/ MILD STEEL ZINC PLATED

**Mat. 96 = (303)**

INOX

/ ROSTFREIER STAHL

/ STAINLESS STEEL

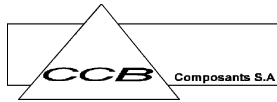
L	Y1	Y2	Z	Mat. 80	Mat. 90	Mat. 96
05	5		5	118040070005	119040070005	119640070005
06	6		6	118040070006	119040070006	119640070006
07	7		7	118040070007	119040070007	119640070007
08	8		8	118040070008	119040070008	119640070008
09	9		9	118040070009	119040070009	
10	10		10	118040070010	119040070010	119640070010
11	11		11	118040070011	119040070011	
12	12		12	118040070012	119040070012	119640070012
13	13		13	118040070013	119040070013	
14	14		14	118040070014	119040070014	
15	15		15	118040070015	119040070015	119640070015
16	16		16	118040070016	119040070016	119640070016
17	17		17	118040070017	119040070017	
18	18		18	118040070018	119040070018	119640070018
19	19		19	118040070019	119040070019	
20	20		20	118040070020	119040070020	119640070020
25	10	10	25	118040070025	119040070025	119640070025
30	10	10	30	118040070030	119040070030	119640070030
35	10	10	15	118040070035	119040070035	119640070035
40	10	10	15	118040070040	119040070040	119640070040
45	10	10	15	118040070045	119040070045	119640070045
50	10	10	15	118040070050	119040070050	119640070050
55	10	10	15	118040070055	119040070055	119640070055
60	10	10	15	118040070060	119040070060	119640070060
70	10	10	15	118040070070	119040070070	
80	10	10	15	118040070080	119040070080	

**Autres longueurs, matières ou réalisations sur plan: NOUS CONSULTER  
Andere Zwischenlängen, Abmessungen sowie Materialien: AUF ANFRAGE  
Other lengths, material or custom-made parts: ON REQUEST**

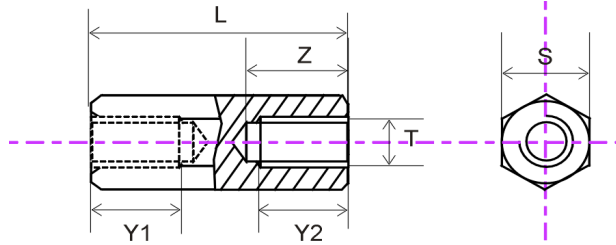
Documentation non contractuelle  
Sous réserve de modification  
Reproduction interdite

Dokumentation unverbindlich  
Änderungen vorbehalten  
Reproduktion nicht gestattet

Documentation not contractual  
Subject to modification  
Reproduction forbidden



**ENTRETOISES / ABSTANDSBOLZEN / SPACERS**  
**FEMELLE / FEMELLE - INNEN. / INNENGEWINDE - FEMALE / FEMALE**



**T = M5**  
**S = 8 mm**

**Mat. 80 = (CuZn40Pb3) (Ni3bk)**

LAITON NICKELE

/ MESSING VERNICKELT

/ BRASS NICKEL PLATED

**Mat. 90 = (S300Pb) (Zn3-5 B)**

ACIER ZINGUE

/ STAHL VERZINKT

/ MILD STEEL ZINC PLATED

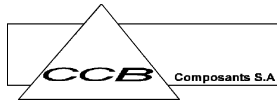
L	Y1	Y2	Z	Mat. 80	Mat. 90
05	5		5	118050080005	119050080005
06	6		6	118050080006	119050080006
07	7		7	118050080007	119050080007
08	8		8	118050080008	119050080008
09	9		9	118050080009	119050080009
10	10		10	118050080010	119050080010
11	11		11	118050080011	119050080011
12	12		12	118050080012	119050080012
13	13		13	118050080013	119050080013
14	14		14	118050080014	119050080014
15	15		15	118050080015	119050080015
16	16		16	118050080016	119050080016
17	17		17	118050080017	119050080017
18	18		18	118050080018	119050080018
19	19		19	118050080019	119050080019
20	20		20	118050080020	119050080020
25	10	10	25	118050080025	119050080025
30	10	10	30	118050080030	119050080030
35	10	10	15	118050080035	119050080035
40	10	10	15	118050080040	119050080040
45	10	10	15	118050080045	119050080045
50	10	10	15	118050080050	119050080050
55	10	10	15	118050080055	119050080055
60	10	10	15	118050080060	119050080060
70	10	10	15	118050080070	119050080070
80	10	10	15	118050080080	119050080080

**Autres longueurs, matières ou réalisations sur plan: NOUS CONSULTER**  
**Andere Zwischenlängen, Abmessungen sowie Materialien: AUF ANFRAGE**  
**Other lengths, material or custom-made parts: ON REQUEST**

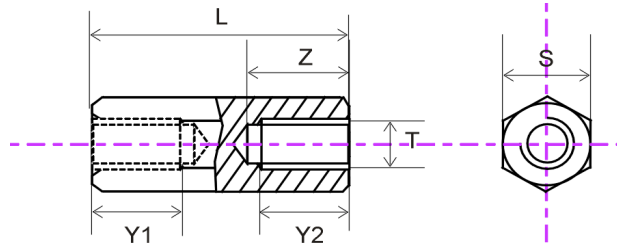
Documentation non contractuelle  
Sous réserve de modification  
Reproduction interdite

Dokumentation unverbindlich  
Änderungen vorbehalten  
Reproduktion nicht gestattet

Documentation not contractual  
Subject to modification  
Reproduction forbidden



**ENTRETOISES / ABSTANDSBOLZEN / SPACERS**  
**FEMELLE / FEMELLE - INNEN. / INNENGEWINDE - FEMALE / FEMALE**



**T = M6**  
**S = 10 mm**

**Mat. 90 = (S300Pb) (Zn3-5 B)**

ACIER ZINGUE / STAHL VERZINKT / MILD STEEL ZINC PLATED

L	Y1	Y2	Z	Mat. 90
10	10		10	119060100010
12	12		12	119060100012
15	15		15	119060100015
18	18		18	119060100018
20	20		20	119060100020
25	25		25	119060100025
30	13	13	30	119060100030
35	13	13	35	119060100035
40	13	13	18	119060100040
45	13	13	18	119060100045
50	13	13	18	119060100050
55	13	13	18	119060100055
60	13	13	18	119060100060
70	13	13	18	119060100070
80	13	13	18	119060100080

**T = M8**  
**S = 13 mm**

L	Y1	Y2	Z	Mat. 90
15	15		15	119080130015
18	18		18	119080130018
20	20		20	119080130020
25	25		25	119080130025
30	30		30	119080130030
35	15	15	35	119080130035
40	15	15	18	119080130040
50	15	15	18	119080130050
60	15	15	18	119080130060
70	15	15	18	119080130070
80	15	15	18	119080130080
90	15	15	18	119080130090
100	15	15	18	119080130100

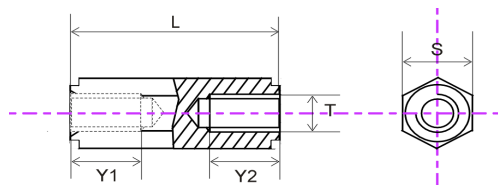
**Autres longueurs, matières ou réalisations sur plan: NOUS CONSULTER**  
**Andere Zwischenlängen, Abmessungen sowie Materialien: AUF ANFRAGE**  
**Other lengths, material or custom-made parts: ON REQUEST**

Documentation non contractuelle  
Sous réserve de modification  
Reproduction interdite

Dokumentation unverbindlich  
Änderungen vorbehalten  
Reproduktion nicht gestattet

Documentation not contractual  
Subject to modification  
Reproduction forbidden

## ENTRETOISES / ABSTANDSBOLZEN / SPACERS FEMELLE / FEMELLE - INNEN. / INNENGEWINDE - FEMALE / FEMALE



**T = M2 >> M3**

**Mat. 09** - Temp. = 110°C

PA 6.0 + 25% FV Noir / PA6.0 + 25% GF Schwarz / PA 6.0 + 25% Glass reinforced Black

**Mat. 15** - Temp. = 220°C - **UL 94 V0**

PA 6.6 + 25% FV Brun / PA6.6 + 25% GF Braun / PA 6.6 + 25% Glass reinforced Brown

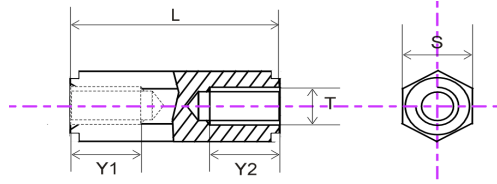
	L	Y1 / Y2	Mat. 09	Mat. 15	REF.:
<b>T = M2 - S = 5</b>	<b>05 à 10 mm</b>	<b>L</b>	<b>53</b>	<b>53</b>	<b>11xx20050005 à 10</b>
	11 à 14 mm	L	57	57	11xx20050011 à 14
	15 à 20 mm	L/2	57	57	11xx20050015 à 20
	21 à 30 mm	10	62	62	11xx20050021 à 30
	31 à 45 mm	10	65	65	11xx20050031 à 45
<b>T = M2,5 - S = 5</b>	<b>04 à 10 mm</b>	<b>L</b>	<b>53</b>	<b>53</b>	<b>11xx25050004 à 10</b>
	11 à 14 mm	L	57	57	11xx25050011 à 14
	15 à 20 mm	L	57	57	11xx25050015 à 20
	21 à 30 mm	10	62	62	11xx25050021 à 30
	31 à 40 mm	10	65	65	11xx25050031 à 40
	41 à 50 mm	10	67	67	11xx25050041 à 50
	51 à 55 mm	10	69	69	11xx25050051 à 55
<b>T = M3 - S = 5,5</b>	<b>05 à 10 mm</b>	<b>L</b>	<b>53</b>	<b>53</b>	<b>11xx30055005 à 10</b>
	11 à 15 mm	L	54	54	11xx30055011 à 15
	16 à 20 mm	10	54	54	11xx30055016 à 20
	21 à 30 mm	10	63	63	11xx30055021 à 30
	31 à 40 mm	10	65	65	11xx30055031 à 40
	41 à 50 mm	10	66	66	11xx30055041 à 50
	51 à 55 mm	10	68	68	11xx30055051 à 55
<b>T = M3 - S = 6</b>	<b>05 à 10 mm</b>	<b>L</b>	<b>49</b>	<b>49</b>	<b>11xx30060005 à 10</b>
	11 à 20 mm	L	51	51	11xx30060011 à 20
	21 à 30 mm	10	60	60	11xx30060021 à 30
	31 à 40 mm	10	62	62	11xx30060031 à 40
	41 à 55 mm	10	63	63	11xx30060041 à 55
	56 à 65 mm	10	66	66	11xx30060056 à 65
<b>T = M3 - S = 7</b>	<b>05 à 10 mm</b>	<b>L</b>	<b>56</b>	<b>56</b>	<b>11xx30070005 à 10</b>
	11 à 15 mm	L	57	57	11xx30070011 à 15
	16 à 20 mm	L/2	57	57	11xx30070016 à 20
	21 à 30 mm	10	66	66	11xx30070021 à 30
	31 à 40 mm	10	68	68	11xx30070031 à 40
	41 à 50 mm	10	71	71	11xx30070041 à 50
	51 à 65 mm	10	73	73	11xx30070051 à 65

Groupe tarifaire selon matière, voir tarif plastique en annexe  
Preisgruppe je Material, siehe Anhang Plastik Preisliste  
Price group as material, see enclosed plastic price list

**Autres longueurs, matières ou réalisations sur plan: NOUS CONSULTER**  
**Andere Zwischenlängen, Abmessungen sowie Materialien: AUF ANFRAGE**  
**Other lengths, material or custom-made parts: ON REQUEST**



## ENTRETOISES / ABSTANDSBOLZEN / SPACERS FEMELLE / FEMELLE - INNEN. / INNENGEWINDE - FEMALE / FEMALE



**T = M3 >> M6**

**Mat. 09** - Temp. = 110°C

PA 6.0 + 25% FV Noir / PA6.0 + 25% GF Schwarz / PA 6.0 + 25% Glass reinforced Black

**Mat. 15** - Temp. = 220°C - **UL 94 VO**

PA 6.6 + 25% FV Brun / PA6.6 + 25% GF Braun / PA 6.6 + 25% Glass reinforced Brown

	L	Y1 / Y2	Mat. 09	Mat. 15	REF.:
<b>T = M3 - S = 8</b>	<b>05 à 10 mm</b>	L	<b>55</b>	<b>55</b>	<b>11xx30080005 à 10</b>
	11 à 15 mm	L	56	56	11xx30080011 à 15
	16 à 20 mm	L/2	56	56	11xx30080016 à 20
	21 à 30 mm	10	58	58	11xx30080021 à 30
	31 à 40 mm	10	60	60	11xx30080031 à 40
	41 à 50 mm	10	64	64	11xx30080041 à 50
	51 à 65 mm	10	68	68	11xx30080051 à 65
<b>T = M4 - S = 8</b>	<b>05 à 20 mm</b>	L	<b>53</b>	<b>53</b>	<b>11xx40080005 à 20</b>
	21 à 30 mm	10	56	56	11xx40080021 à 30
	31 à 40 mm	10	60	60	11xx40080031 à 40
	41 à 50 mm	10	62	62	11xx40080041 à 50
	51 à 60 mm	10	66	66	11xx40080051 à 60
	61 à 65 mm	10	70	70	11xx40080061 à 65
<b>T = M5 - S = 10</b>	<b>05 à 20 mm</b>	L	<b>59</b>	<b>59</b>	<b>11xx50100005 à 20</b>
	21 à 30 mm	10	68	68	11xx50100021 à 30
	31 à 40 mm	10	70	70	11xx50100031 à 40
	41 à 50 mm	10	72	72	11xx50100041 à 50
	51 à 60 mm	10	74	74	11xx50100051 à 60
	61 à 65 mm	10	76	76	11xx50100061 à 65
<b>T = M6 - S = 10</b>	<b>05 à 10 mm</b>	L	<b>59</b>	<b>59</b>	<b>11xx60100005 à 10</b>
	11 à 20 mm	L	60	60	11xx60100011 à 20
	21 à 30 mm	10	69	69	11xx60100021 à 30
	31 à 40 mm	10	71	71	11xx60100031 à 40
	41 à 50 mm	10	72	72	11xx60100041 à 50
	51 à 60 mm	10	74	74	11xx60100051 à 60
	61 à 65 mm	10	76	76	11xx60100061 à 65
Groupe tarifaire selon matière, voir tarif plastique en annexe Preisgruppe je Material, siehe Anhang Plastik Preisliste Price group as material, see enclosed plastic price list					

**Autres longueurs, matières ou réalisations sur plan: NOUS CONSULTER**  
**Andere Zwischenlängen, Abmessungen sowie Materialien: AUF ANFRAGE**  
**Other lengths, material or custom-made parts: ON REQUEST**